

SIGNATURE DE LA CHARTE DE MOBILITÉ

« Tout Contern s'engage pour favoriser la mobilité douce »

Contern, den 19. September 2018



LE GOUVERNEMENT
DU GRAND-DUCHÉ DE LUXEMBOURG
Ministère du Développement durable
et des Infrastructures

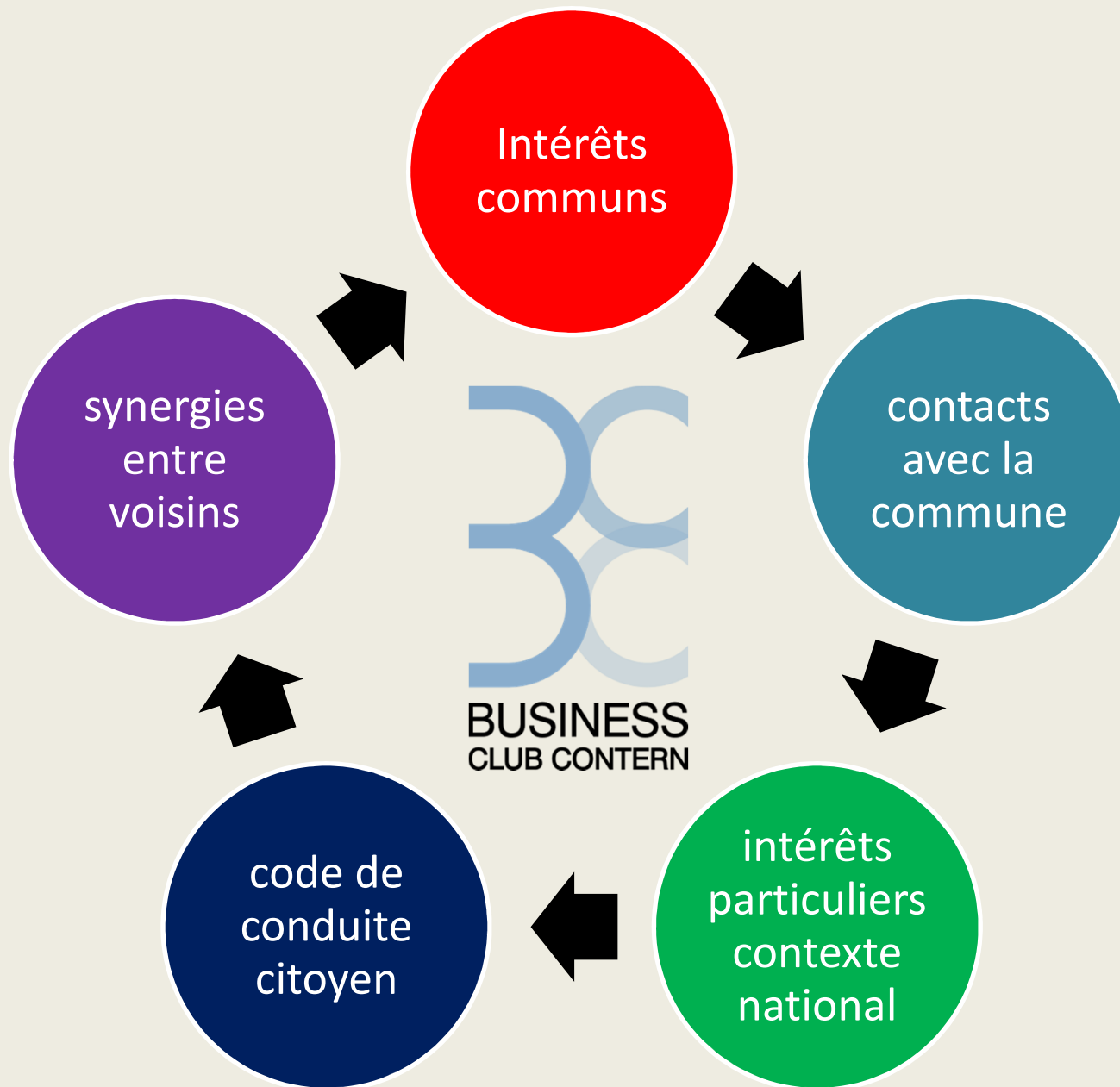
 **BUSINESS
CLUB CONTERN**





BUSINESS CLUB CONTERN

- Am Juni 2018 gegrënnt
- 32 Memberen, vun geschätzten 100 Betriber déi zu Contern unsässeg sin
- All déi grouss Betriber sinn Member, de Club ass folglech representativ
- Ons Memberen beschäftegen iwwert 5 000 Mataarbechter
- Mir verwalten zesummen en geschätzten Anlagevermeigen vun iwwert 2 Milliarden €
- Ons Betriber sinn an enger Villzuel vun Secteuren tätig: Produktioun, Logistik, Distributioun, Informatioun and Kommunikationstechnologien



Charta zur Entlastung vum Berufsverkéier (1)

Et ennerschreiwten:

1. MDDI
2. Gemengen Contern & Sandweiler
3. Conterner/Sandweiler Betreiber vertrauden
e.A. duerch den Business Club Contern

Charta zur Entlastung vom Berufsverkehr (2)

Entstanden aus der Nout:

Eng katastrophal Verkehrssituatioun mat engem Stau vum Rond-Point
Irrgärtchen bis op Contern

1. Wirtschaftlechen, existenzgefährdenden, Verloscht fir d'Betriber vun
Contern an Sandweiler
2. Onnéideg Belaaschtung fir d'Ëmwelt
3. Onzoumuttbar Belaaschtung fir d'Leit

Charta zur Entlastung vom Berufsverkehr (3)

Ein konstruktiver Dialog zwischen Gemeng, MDDI an Business Club
Contern (Cluster4Logistics)

MDDI/Gemengen engagieren sich zu Infrastrukturellen Massnahmen

1. Turbo Rond-Point Irrgärtchen an Sandweiler
2. Projekt von enger neuer Autobunnsoffahrt op der A1 an Richtung
Contern
3. Verbesserung von der Offer am öffentlichen Transport («letzten
Kilometer» von der Gare an't Betreiber)

Charta zur Entlaaschtung vum Beruffsverkéier (4)

D'Betriber engagéieren sech:

1. Mat dem MDDI/Gemeng eng Etüde ze maachen
2. All néideg Informatiounen ze Verfügung ze stellen
3. De Suivi vun dem Projet an den Betriber zur «Chefsaach» ze maachen
4. En permanenten Verrieder an de Comité de Projet ze benennen
5. Enner Virbehalt vun den zoustännegen Gremien
 - Gestiou vum den Parkplazen
 - Favoriséieren vum öffentliche Transport (M-Pass)
 - Flexibel Aarbechtszäiten
 - Ariichten vun lokaler Restauratioun
 - Favoriséieren vum Carpooling
 - Favoriséieren vun der Notzung vum Vélo (sanitär Infrastruktur)



LE GOUVERNEMENT
DU GRAND-DUCHÉ DE LUXEMBOURG
Ministère du Développement durable
et des Infrastructures



 **BUSINESS
CLUB CONTERN**